

BULLET CAMERA

# 네트워크카메라

제품사용설명서



## A급 기기(업무용 방송통신기자재)

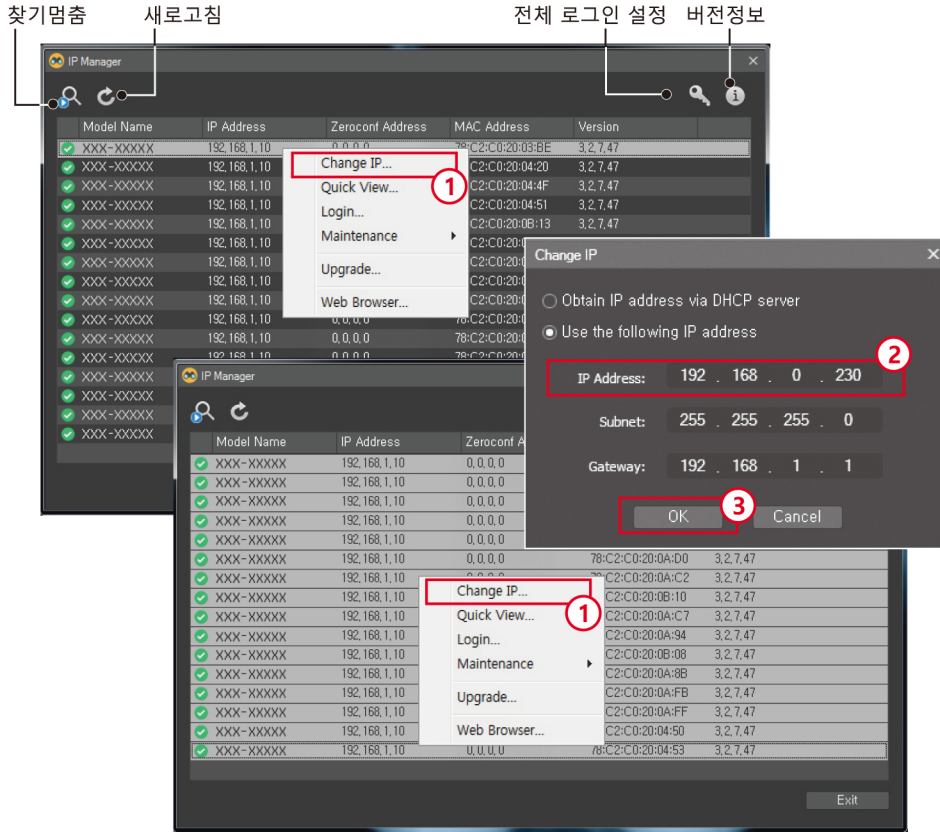
이 기기는 업무용(A급) 전자파적합기로서 판매자 또는 사용자는 이 점을 주의하시기 바라며, 가정 외의 지역에서 사용하는 것을 목적으로 합니다.

본 제품은 대한민국에서만 사용하도록 만들어져 있으며, 해외에서는 품질을 보증하지 않습니다.

FOR KOREA UNIT STANDARD ONLY

## 네트워크 연결 및 설정 - IP 주소 변경하기

- 1) IP 카메라의 공장 출하 IP주소는 192.168.1.10 입니다.
- 2) 설치된 카메라의 IP 주소를 변경하려면, IP MANAGER의 카메라 목록에서 변경하고자 하는 모델을 선택 후 마우스 우클릭하여 'Change IP' 모드를 선택합니다.
- 3) 'Change IP' 팝업창이 나타나면 변경할 IP 주소를 입력 후 'OK' 버튼을 클릭합니다.



※ 여러개의 카메라를 한번에 변경하려면, 목록에서 'Shift key + 마우스선택' 한 상태에서 마우스 우클릭 하여 Change IP 창을 엽니다. 변경할 IP주소 입력 후 'OK' 버튼을 누르면 선택한 모든 카메라의 IP주소 마지막자리 번호가 순차적으로 자동 변경됩니다.

※ 네트워크 설정 및 자세한 기능은 포장된 설치용 CD의 '네트워크 설명서'를 참고하시기 바랍니다.

## 간편 설치 설명서

# MGB-HW331MI

## 네트워크 카메라



※ 본 제품을 이용해 주셔서 감사합니다. 제품을 설치하거나 사용하기 전에 자세히 읽어보시고, 이후 필요 시 참고를 위해서 설명서를 보관하시기 바랍니다.

## ⚠ 설치 및 사용시 주의사항

### 1. 습기

비가 새는 곳이나 습도가 높은 장소에 설치하지 마십시오. 카메라 내부에 물이 들어가면 고장의 원인이 될 뿐 아니라 화재의 위험이 있습니다.

### 2. 고장수리

임의로 분해하거나 개조하지 마십시오. 감전 등의 위험이 있습니다. 카메라에 이상 또는 고장 발생 시 직접 수리하지 마시고, 구입처에 연락하십시오.

### 3. 전원

지정된 전원 이외에는 사용하지 마십시오. 전기적 충격이나 위험의 원인이 될 수 있습니다.

### 4. 설치환경

본 카메라를 너무 덥거나 추운 곳에 설치하지 마십시오. (권장사용환경: -20°C ~ +50°C)

### 5. 태양광선

카메라 렌즈를 태양이나, 강한 광선에 직접 노출시키면 제품에 손상을 줄 수 있으므로 주의하시기 바랍니다.

### 6. 충격이나 진동

카메라를 떨어뜨리거나 강한 충격, 혹은 진동이 가해지지 않도록 주의하십시오.

### 7. 불안정한 장소에의 설치

카메라를 불안정한 장소, 삼각대, 선반, 탁자 등에 놓거나 설치하지 마십시오. 사람을 다치게 하거나 제품에 손상을 줄 수 있습니다.

### 8. 카메라가 정상 동작을 하지 않을 경우

사용 중 제품에 이상동작이 발생할 경우(예: 이상한 소음, 냄새 또는 연기가 나는 경우)에는 즉시 사용을 중지하시고, 전원을 차단한 후 구입처에 연락하여 주십시오.

### 9. 세척

세척 시에는 카메라의 전원을 끄고 마른 천으로 닦아 주십시오. 더럽혀진 부분이 잘 지워지지 않을 경우, 가구용 클리너를 사용 하십시오. 렌즈는 송풍기를 이용하거나, 렌즈용 티슈(카메라 판매,취급점에서 구입)로 닦아 주십시오.

### 10. 광원에의 노출

피사체가 광원을 포함하고 있을 경우, 모니터상의 광원 주위에 수직 또는 수평 라인이 나타날 수 있습니다. 이것은 '스미어'라는 현상으로 반도체 소자 자체 특성상 나타나는 현상이며, 고장이 아닙니다.